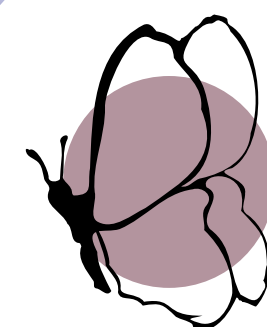


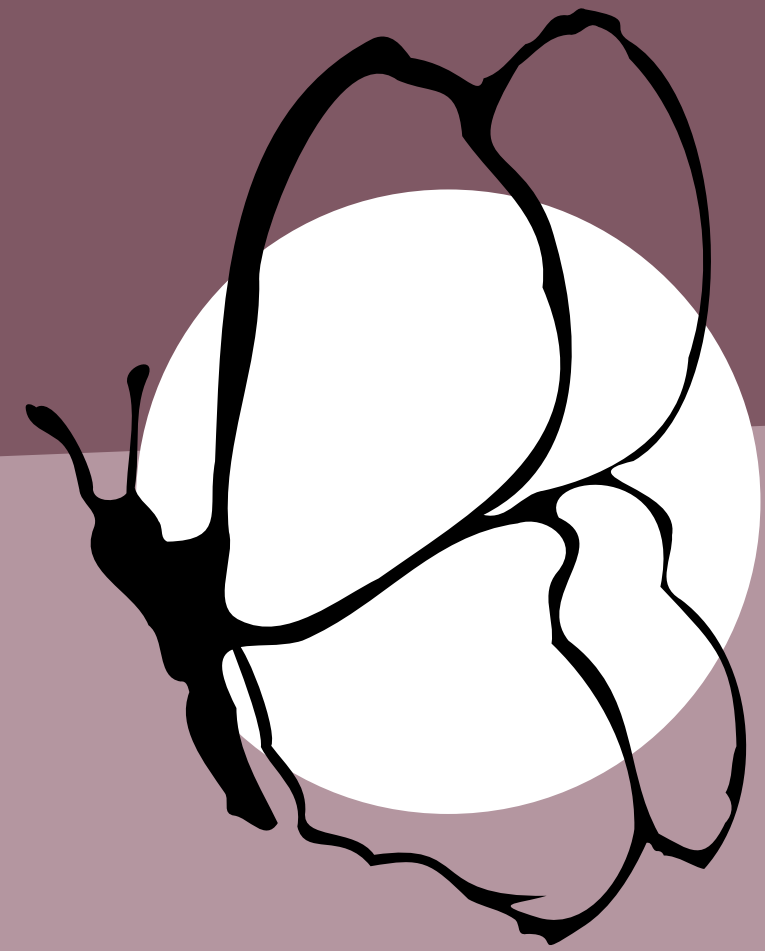
IN BEWEGING!

Jaarbeeld 2021



ALTRECHT

SPECIALIST IN
GEESTELIJKE GEZONDHEIDSZORG



Altrecht staat voor een samenleving waarin iedereen meetelt en meedoet. We zijn er voor mensen met ernstige, complexe mentale gezondheidsproblemen. Jong en oud, in alle fasen van het leven. Want iedereen heeft recht op een betekenisvol leven.

We bieden (hoog)specialistische behandelingen volgens de laatste wetenschappelijke inzichten. Samen met de cliënt, familie en naasten, onze (ervaringskundige) professionals én onze netwerkpartners zoals het wijkteam en de huisarts, zoeken we waar de beste mogelijkheden liggen voor de juiste herstelondersteunende, integrale behandeling. Dichtbij huis als het kan of op één van onze locaties als dat nodig is. Alles op maat voor die unieke cliënt.

INHOUD

Het jaar 2021 was voor Altrecht een jaar in beweging. Met afwisseling in versoepelingen en lockdowns, had de Covid-19-pandemie weer een grote impact op onze patiënten en medewerkers. De gevolgen merken we nog steeds: we zien een enorme toename in mentale problemen, vooral bij jongeren. Tegelijkertijd vroegen we onze medewerkers mee te bewegen met verandering; een nieuwe werkplek, een nieuw epd, de voorbereidingen op het zorgprestatie-model. En last-but-not least is er in 2021 hard gewerkt aan de uitwerking en implementatie van ons meerjarenprogramma Samen Passend Herstel. Met een immense organisatieverandering als resultaat: onze 13 zorgeenheden transformeerden in 5 resultaatverantwoordelijke eenheden. Vanaf januari 2022 werkt Altrecht regionaal en zijn we een netwerkorganisatie.


We doen dit met maar één doel voor ogen: samen de best mogelijke behandeling geven aan patiënten met complexe mentale gezondheidsproblemen. Integraal en vraaggericht, zonder schotten, met kortere wachttijden. Samen met de patiënt én hun naasten. Dichtbij huis én in intensievere samenwerking met netwerkpartners in de regio. Daarmee bewegen we als Altrecht naar een innovatieve netwerkorganisatie. Beter voorbereid op de toekomst en op de maatschappelijke opdracht waar we voor staan; de ggz ook de komende jaren toegankelijk en betaalbaar houden voor mensen met ernstige complexe mentale problemen.

2021 heeft veel van onze medewerkers gevraagd. Tegelijkertijd zijn we geraakt door de enorme veerkracht en het vertrouwen om samen te werken aan passend herstel. Altrecht bruijste dit jaar. Door nieuwe, andere ideeën over patiëntenzorg én door de intensievere samenwerking binnen en buiten Altrecht. We maken een grote buiging voor onze medewerkers. Zonder hun enorme betrokkenheid, volhardendheid, kennis en flexibiliteit waren we niet zover gekomen.

Raad van bestuur

Mariëlle Ploumen, Lex de Grunt en Stefan de Kort (a.i)

In dit jaarbericht een terugblik op de gebeurtenissen en ontwikkelingen bij Altrecht.



Hadassa de Goede, voorzitter cliëntenraad en ervaringsdeskundige over transdiagnostisch en herstelgericht werken: *‘Net zoals ik, hebben de meeste cliënten bij Altrecht meerdere diagnoses. Bij diagnose A, kom je bij team A. Voor de andere diagnose moest je naar een ander team, waar vaak weer wachtlijsten zijn. Dat is voor cliënten echt super frustrerend. Ik kan mij goed vinden in de nieuwe manier van werken van Altrecht. Waarbij je allereerst goed luistert naar de vraag van je cliënt en dus niet meteen in diagnoses denkt. En waarbij je ook meteen de verbinding met netwerkpartners in een wijk zoekt.’*



Eva heeft een echtgenoot met psychotische kwetsbaarheid: *‘Als gezin, als stel hebben wij enorm veel baat bij systemisch werken. Door te leren van behandelaren, maar ook door behandelaren een kijkje te geven in ons gezin. Wat gebeurt er met een cliënt thuis en wat doet dat met zijn omgeving? Door die terugkoppeling zijn we als gezin enorm vooruit gegaan en begrijpen we elkaar beter. Dat gunnen we anderen ook.’*

SNELLER OP DE JUISTE PLEK, *samen met familie en onze netwerkpartners*

De toegang tot de specialistische zorg kan beter. Patiënten en naasten die onze hulp hard nodig hebben, moeten nog vaak (te) lang wachten en krijgen niet altijd direct de juiste behandeling. Vaak hebben ze meerdere diagnoses. Daarnaast moeten en willen we de zorg betaalbaar houden. Daarom veranderde in 2021 onze organisatie.

SAMEN REGIONAAL

In plaats van uit 13 zorgeenheden werken we nu vanuit 4 regio's. Acute Psychiatrie blijft beschikbaar voor patiënten uit alle regio's. Vanuit Altrecht Start verwijzen we onze patiënten direct naar een regio. We onderzoeken de hulpvraag van de cliënt en kijken kritisch of een andere netwerkpartner

deze hulpvraag beter kan beantwoorden. Zoals partners uit het sociaal domein, de basisggz of de poh ggz. Past Altrecht bij de hulpvraag, dan kijkt een generalist én een specialistische triagist samen met de patiënt en naasten waar de beste mogelijkheden liggen voor een specialistische behandeling. Transdiagnostisch, herstelondersteunend, dichtbij in de wijk, samen met het netwerk.

HERSTELLEN VANUIT HUIS

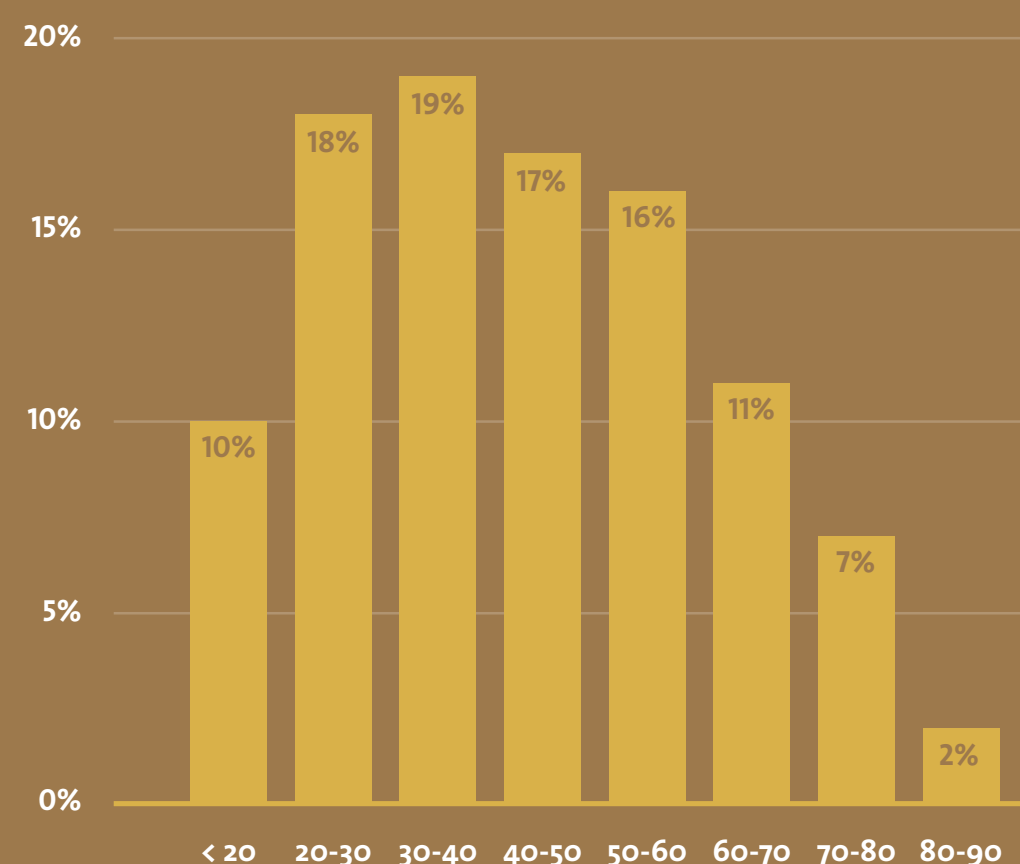
Thuis, in je eigen omgeving, met de mensen die voor jou belangrijk zijn, herstel je het best. Dat is onze visie. Soms is het nodig om een cliënt tijdelijk op te nemen. Dat is dan altijd zo kort mogelijk en onderdeel van een ambulante traject.

14.500

In 2021 hadden we 14.500 cliënten in zorg

FEITEN EN CIJFERS ZORG

LEEFTIJDEN:



44% man

56% vrouw

PATIËNTWAARDERING

Het gemiddelde rapportcijfer voor 2021 voor heel Altrecht is een 7,5.

In 2020 was dat een 7,4.

INTENSIEVER SAMENWERKEN met netwerkpartners

Onze cliënten hebben vaak meer nodig dan een specialistische behandeling. Omdat ze bijvoorbeeld problemen hebben op meerdere levensgebieden. Financiële problemen, problemen op het gebied van wonen, op werk of in hun sociale omgeving. Daarom willen we goed met onze netwerkpartners in de wijk optrekken en samen onderzoeken wat nu de best passende behandeling is. En óf behandeling eigenlijk wel nodig is.

PREVENTIE

Beter is het om te voorkomen dat mensen specialistische behandeling nodig hebben. Door consultatie aan huisartsen kunnen mensen eerder passende hulp krijgen. Maar ook door betere samenwerking met welzijnsorganisaties en wijkteams. Dat deden we al een tijdje in de gebiedsteams, maar we gaan dit nu voor heel Altrecht doen. Door deze netwerkzorg brengen we onze (hoog) specialistische kennis dicht in het systeem waarbinnen mensen functioneren.

DOMEINVERBINDEND

Inmiddels werken we met talrijke partners in regio Utrecht aan domeinverbindende netwerkzorg. De komende jaren willen we die netwerkzorg verder vormgeven. Daarom gaan we regelmatig met onze netwerkpartners in gesprek over hoe we dat goed samen kunnen doen. Dat deden we tijdens een stakeholdersbijeenkomst in maart dit jaar. Een terugblik:

Paul Pronk, teamleider en SPV-er:

Bij de gebiedsteams van Altrecht werken we al een tijd op deze manier. Wat het voor mij zo leuk maakt is dat je al die schotten niet meer hebt, en samenwerkt met al die verschillende partners zoals de huisarts, met Kwintes, met Lister, met het wijkteam, we weten elkaar allemaal snel te vinden. Daardoor wordt het werk leuker, makkelijker en de zorg aan cliënten wordt daardoor echt een stuk beter.

In 2021 werkten wij samen met anderen aan:



Snellere en betere acute jeugdggz

Dat corona een enorme impact op jongeren had, merkten we ook in de ggz. De wachtlijsten voor acute jeugdggz en behandeling voor eetstoornissen verdubbelden in 2021. Samen met GGz Centraal, UMC Utrecht en gemeenten in Utrecht en Flevoland is Altrecht gestart met snellere en betere hulp in de acute jeugdggz, onder regie van Gemeente Utrecht. Innovaties als virtual reality, uitbreiding van capaciteit en intensive home treatment moeten het verschil gaan maken. Daarnaast krijgen professionals extra scholing over eetproblemen en suïcidepreventie en is er consultatie voor huisartsen en wijkteams. VWS heeft hiervoor subsidie toegekend.

Aanpak wachtlijsten

GGz Centraal en Altrecht ondertekenden met 12 zorgpartijen uit de regio een samenwerkingsovereenkomst om de wachtlijsten in de ggz terug te dringen. Via wekelijkse overlegtafels en een maandelijkse transfertafel brengen we complexe casussen naar de juiste plek. Daarmee stemmen deze zorgorganisaties de in-, door- en uitstroom van cliënten beter met elkaar af.

Dementie en zeer ernstig probleemgedrag

Dementie kent vele uitingsvormen. Soms leidt dit tot zeer ernstig probleemgedrag. Deze cliënten kunnen nu tijdelijk terecht bij een gespecialiseerde interventieafdeling waar verpleeghuiszorg gecombineerd wordt met medisch specialistische zorg over dementie en zeer ernstig probleemgedrag. Altrecht, AxionContinu, Careyn, De Rijnhoven, Huisartsen Utrecht Stad, Quarijn, ZorgSpectrum – hebben samen met Zilveren Kruis deze nieuwe gespecialiseerde afdeling opgezet. Doel van de behandeling is zeer ernstig probleemgedrag te stabiliseren of te verminderen. De nieuwe afdeling biedt ruimte aan mensen die binnen de provincie Utrecht wonen. Na de behandeling op de afdeling bij ZorgSpectrum gaan ze terug naar huis of naar de zorgorganisatie waar zij voor de interventie woonden.



Integrale zorg aan chronische patiënten

In juli 2021 sloten Altrecht en Kwintes een samenwerkingsovereenkomst. Daarin zijn afspraken gemaakt over integrale zorg, afstemming, privacy en expertise-uitwisseling. Daarmee willen we de zorg aan cliënten die hun leven lang intensieve ggz nodig hebben, beter op elkaar laten aansluiten.



Kennis en expertise: **HET 'BREIN' VAN ALTRECHT**

Ook bij wijkgerichte en vraaggerichte netwerkzorg blijft ons specialisme belangrijk. Om onze cliënten de best passende behandeling te geven, is uitwisseling van kennis, wetenschappelijk onderzoek en innovatie hard nodig.

KENNIS- EN EXPERTISENETWERKEN

In 2021 zijn we gestart met de inrichting van 14 kennis- en expertisenetwerken, die we in 2022 meer vormgeven. Vanuit deze netwerken blijven we onze wetenschappelijke kennis voeden, delen én innoveren, binnen en buiten Altrecht. Om daarmee vanuit al onze specialismen een passend - en steeds beter- antwoord te hebben op de vraag van een patiënt.

TOPGGZ

Wanneer een vraag erg ingewikkeld, zeer ernstig, of zeldzaam is, dan kun je bij Altrecht ook terecht voor hoogspecialistische of TOPGGz-behandeling. De TOPGGz-afdelingen van Altrecht combineren hoogspecialistische patiëntenzorg met nieuwe, innovatieve

behandelmethode, wetenschappelijk onderzoek, opleiding en structurele kennisoverdracht.

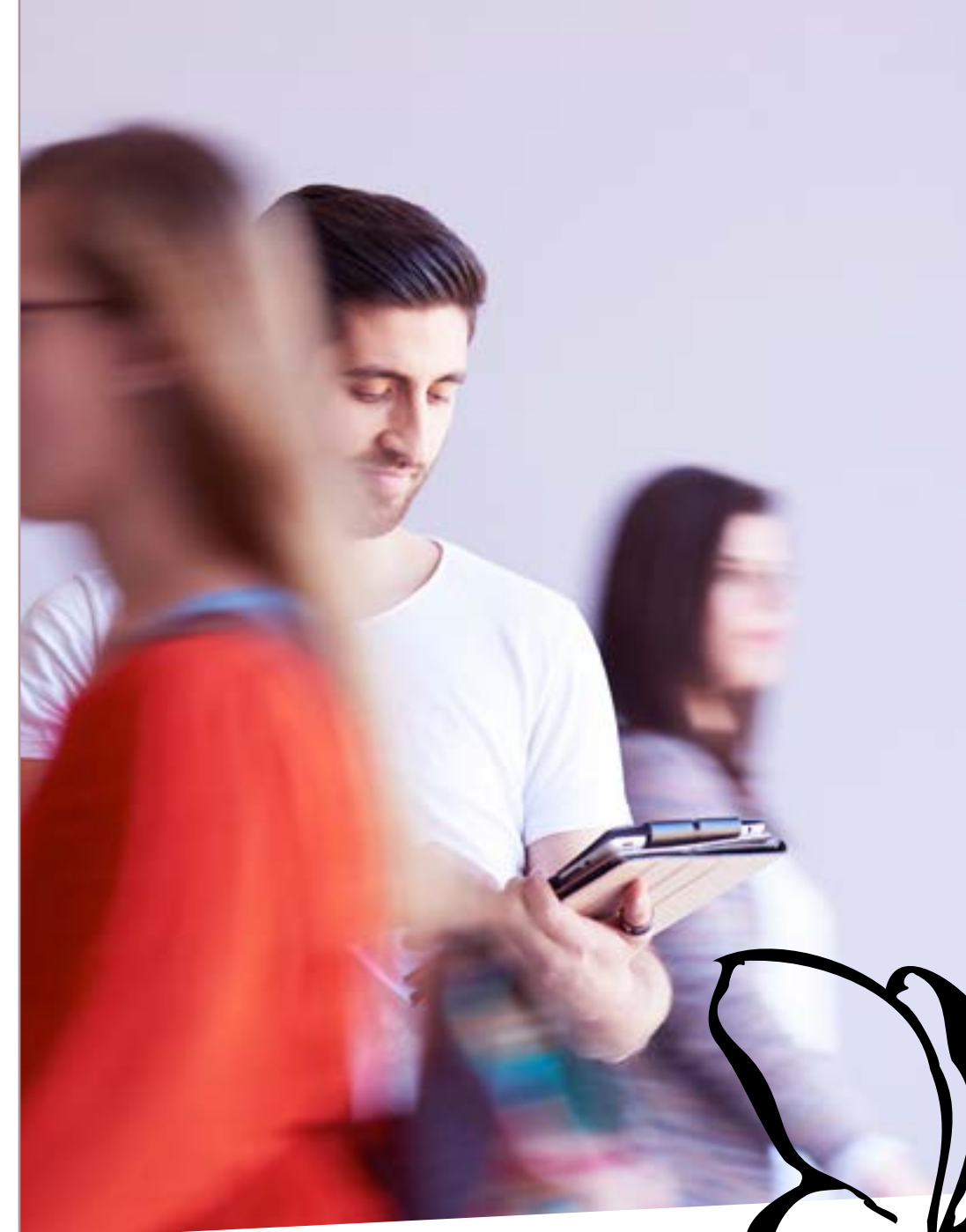
In februari 2021 kreeg het Altrecht Academisch Angstcentrum eindelijk voor vier jaar het TOPGGz-keurmerk uitgereikt, na een uitgebreide herbeoordeling in 2019. In de tussentijd heeft dit centrum de online behandeling bij complexe problematiek goed doorontwikkeld en onderzocht.

De andere drie TOPGGz-afdelingen van Altrecht kregen in 2021 een herbeoordeling. Werk aan de winkel voor de collega's van Eetstoornissen Rintveld, Bipolair en Psychosomatiek Eikenboom dus. En met succes; in maart 2022 kregen we het bericht dat deze afdelingen zich de komende vier jaar weer TOPGGz mogen noemen.

BETER IN BALANS MET LEEFSTIJLBEGELEIDING

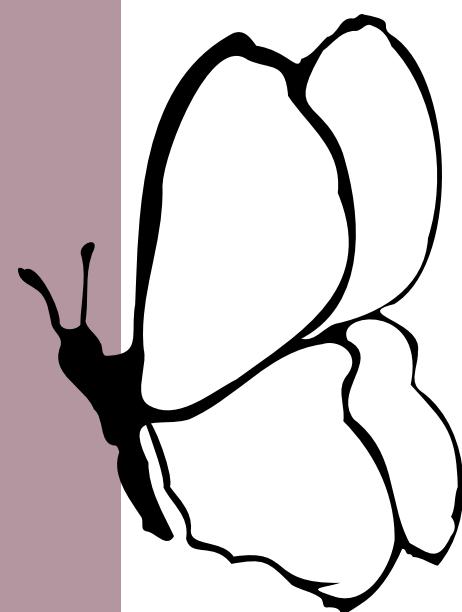
Mensen met een psychiatrische aandoening leven tot 15 jaar korter, zo blijkt uit

wetenschappelijk onderzoek. Cliënten die meer bewegen, gezonder eten en een vast dagritme hebben, zijn beter in balans. Ze zijn energiever, kunnen meer hebben en vallen minder ver terug bij tegenslagen in het leven. Daarom willen we dat leefstijlbevordering een integraal onderdeel wordt van de behandeling. Aandacht in het dagelijks werk van medewerkers is dus belangrijk. Altrecht, UMCU, Lister, GGz Centraal en de Christelijke Hogeschool Ede startten daarom in 2021 met een maatwerkopleiding die moet zorgen voor betere leefstijlbegeleiding in de ggz.



Innovatief behandelen kan ook online

Bekijk hier de ervaringen met de intensieve ambulante traumabehandeling waarvan de eerste resultaten veelbelovend zijn. 55% van de patiënten met PTSS is na behandeling geheel klachtenvrij; een veel groter percentage ervaart enorme klachtenreductie.



Op 31 december 2021
waren er 321 professionals
in opleiding

OPLEIDINGEN:

- 101 gz-psycholoog
- 42 klinisch psycholoog
- 2 klinisch neuropsycholoog
- 28 psychotherapeut
- 18 verpleegkundig specialist
- 56 psychiater
- 6 klinisch geriater
- 39 verpleegkundige
- 11 sociaal psychiatrisch verpleegkundige
- 18 verpleegkundig specialist

Digitale poli bereikt meer mensen

Dat je online ook een goede behandelrelatie met een cliënt kan opbouwen, blijkt uit de ervaringen met de nieuwe digitale poli. Altrecht startte deze 100% online behandeling voor mensen met angst-, dwang-, stemmings-, persoonlijkheids en traumagerelateerde klachten in februari 2021. Eerst voor mensen die op de wachtlijst stonden, inmiddels krijgen we ook direct aanmeldingen via de huisarts. Zo bereiken we meer mensen én de behandelingen zijn effectief. Dat komt onder meer omdat een behandelaar bij online EMDR-behandeling de werkgeheugenbelasting van een cliënt nauwkeuriger kan vaststellen.

Professionele en bevlogen MEDEWERKERS

Trots zijn we op al onze bevlogen collega's die zich iedere dag weer inzetten om de best passende specialistische behandeling te geven aan onze cliënten. Zij maken het verschil!

We vinden het belangrijk om een aantrekkelijke en goede werkgever te zijn voor nieuwe en huidige werknemers. Daarom bieden we een omgeving die uitdaagt, prikkelt en stimuleert om te groeien.

Ook ons HR-beleid bewoog in 2021 mee met de ontwikkelingen bij Altrecht. In 2021 lag de nadruk op het soepel laten verlopen van alle organisatieveranderingen. Een immense operatie: een kleiner MT, een veranderende positie van teammanagers en tenslotte een nieuwe indeling van teams per regio. De nieuwe integrale aanpak van specialistische behandeling, vraagt van medewerkers ook een manier van samenwerken over bestaande 'grenzen' heen, met eigenaarschap en eigen verantwoordelijkheid. Hoe doen we het samen? In 2022 gaan we met die vraag verder. We hebben veel aandacht

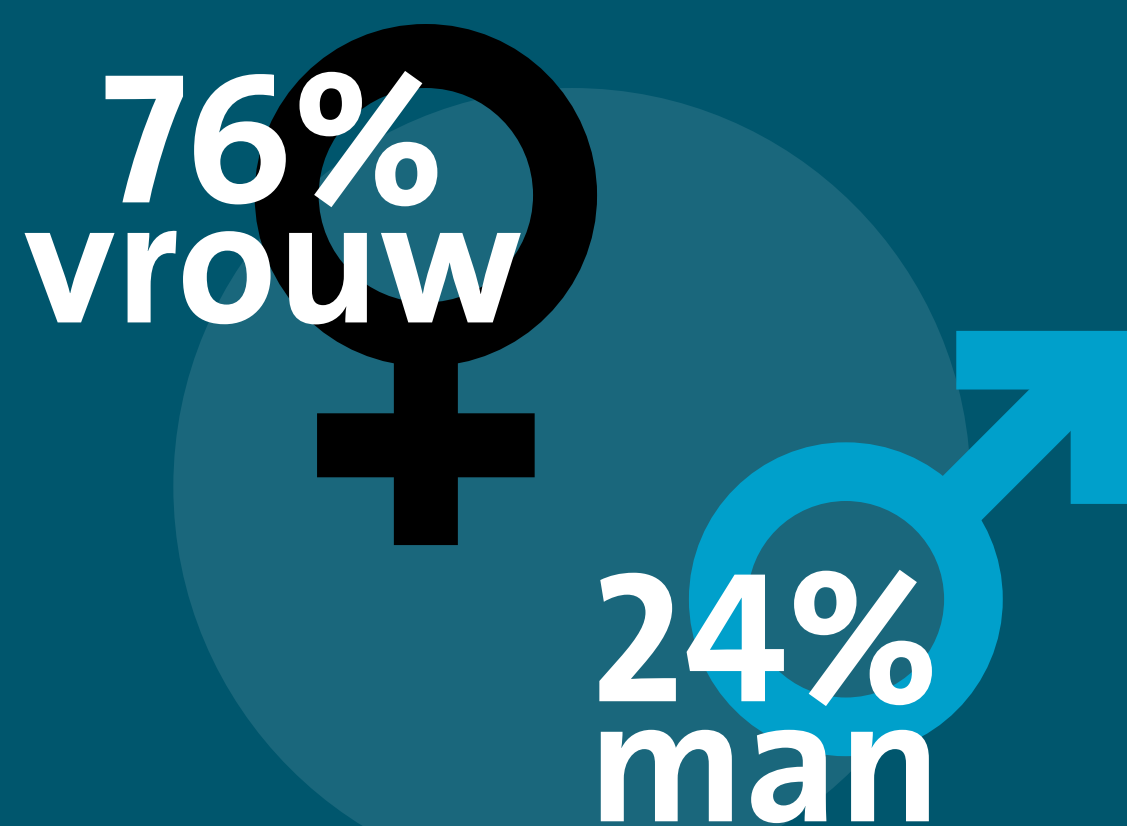
voor samenwerking, teamontwikkeling en cultuur, in allerlei kleine projecten, in een leiderschapsprogramma en in onze communicatie.

DIGITAAL WARM WELKOM

Nieuwe collega's willen we een warm welkom en een goede startperiode bieden. Sinds dit jaar verwelkomen we nieuwe medewerkers met een goed gevulde digitale, interactieve onboarding app. Zo krijgen ze al voor hun eerste werkdag op een laagdrempelige, prettige manier gefaseerd informatie over Altrecht.

2022

FEITEN EN CIJFERS MEDEWERKERS



2022 medewerkers
1524 FTE
30 ervaringswerkers
88 stagiaires

Verloop : 16,5 %
Ziekteverzuim: 6,1 %

17.549
VOLGERS
OP LINKEDIN

>80 vacatures

MEDEWERKERSWAARDERING

Medewerkers geven
Altrecht een 7,1 en bevelen
Altrecht aan als werkgever
bij vrienden en bekenden
(voorheen 6,6)

WERKEN MET NIEUWE SYSTEMEN *die ondersteunen*

Terwijl onze organisatie veranderde,
gingen we in 2021 ook werken met nieuwe
ondersteunende systemen.

NIEUW EPD

In juni stapten we - na 2 jaar voorbereiding-
over naar een nieuw elektronisch
patiëntendossier: de webapplicatie Ons van
Nedap. Een gebruiksvriendelijker systeem
dat beter ondersteunt bij het werken op een
locatie in de wijk. Gemakkelijk benaderbaar
vanaf verschillende devices. Afspraken
plannen en samenwerken gaat met dit
systeem veel gemakkelijker. Medewerkers
zijn getraind en Ons-coaches opgeleid. We
verwachten dat medewerkers minder tijd
kwijt zijn aan administratie waardoor er meer
tijd overblijft voor onze cliënten.

MEER REGIE DOOR DE CLIËNT

Tegelijkertijd met Ons is ook de
cliëntomgeving Caren in gebruik genomen
en aangesloten op Ons. In Caren kunnen
cliënten hun afspraken en zorgdossier
inzien. Ook hebben ze de mogelijkheid
om naasten uit te nodigen en berichten
te sturen aan professionals binnen hun
zorgnetwerk. In de toekomst willen we de
functionaliteiten van Caren uitbreiden.

Het systeem is gecertificeerd door Medmij en
daarmee klaar voor gebruik als persoonlijke
gezondheidsomgeving (PGO).

Met een nieuw epd, een cliëntomgeving en de
introductie van de Google-werkplek hebben
we grote stappen gezet in een moderne
informatiearchitectuur als onderdeel van ons
strategisch informatiebeleidsplan.

VOORBEREIDING ZORGPRESTATIEMODEL (ZPM)

Last-but-not-least hebben we in 2021 ook
het nieuwe bekostigingssysteem voor de ggz
voorbereid. Dit zorgprestatie model ging op 1
januari 2022 in en vervangt de dbc's en zzp's die
voorheen werden gebruikt. Behandelaren zijn
geschoold, cliënten geïnformeerd en systemen
gerekend gemaakt. Een hele klus waarbij het
wennen is aan de nieuwe manier van registreren.
Het doel van het zorgprestatie model is
eenvoudigere regels, eerlijke vergoedingen voor
gepaste zorg en met niet meer administratie dan
nodig is. Of het zpm die voordelen gaat bieden,
moet nog in de praktijk blijken.

VASTGOED

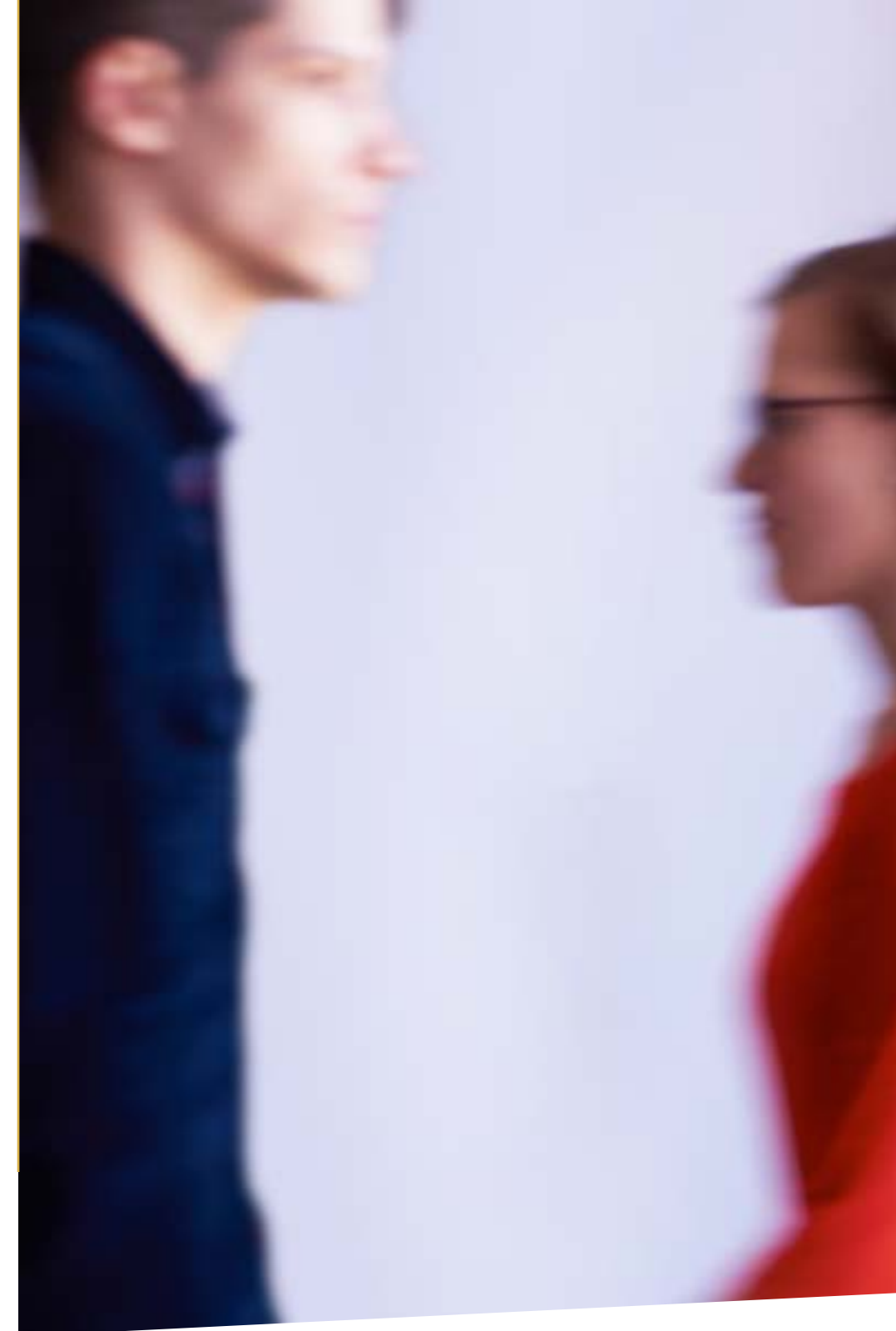
beweegt mee

Veel gebouwen en terreinen van Altrecht zijn oud en aan renovatie toe. Daarnaast is er nieuwbouw nodig voor enkele klinische voorzieningen.

De komende jaren werken we daarom aan eigentijdse en gastvrije gebouwen die ook passen bij de ontwikkelingen in de zorg en de nieuwe manier van werken die Altrecht heeft ingezet. Flexibele, moderne en duurzame gebouwen die bijdragen aan passende behandeling van onze cliënten en waar onze medewerkers goed gefaciliteerd hun werk kunnen doen. Gebouwen die een veilige omgeving zijn voor cliënten, medewerkers én bezoekers. Waar mensen slim en efficiënt kunnen samenwerken en elkaar kunnen ontmoeten. In een 'healing environment' waar iedereen zich prettig voelt, en meer in contact is met de natuurlijke omgeving.

PRACHTIG GERENOVEERD MARIËNBURG ZORGT VOOR MINDER INCIDENTEN

In september opende het nieuwe Mariënburg haar deuren. Mensen die niet vanzelfsprekend kunnen deelnemen aan het gewone leven, krijgen hier een voortgezette klinische behandeling. Voor de renovatie van deze locatie waren de uitgangspunten van Active recovery traid (ART) en van healing environment leidend. Met veel aandacht voor ruimtelijkheid, veiligheid, esthetiek en de verbinding met buiten. Dat dit bij patiënten voor veel rust, overzicht en stabiliteit zorgt, blijkt uit de grote afname van het aantal agressie-incidenten.



Onze vastgoedprojecten

Bekijk hier de video met een overzicht van onze lopende vastgoedprojecten en onze plannen voor de toekomst

